

小型 角型光電センサ

TOF square photo sensor

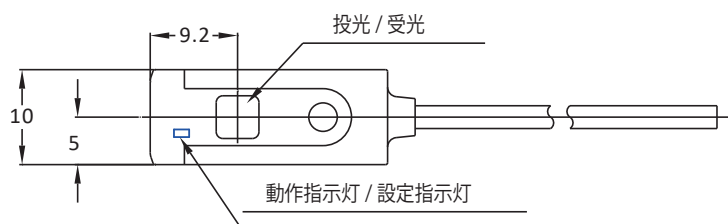
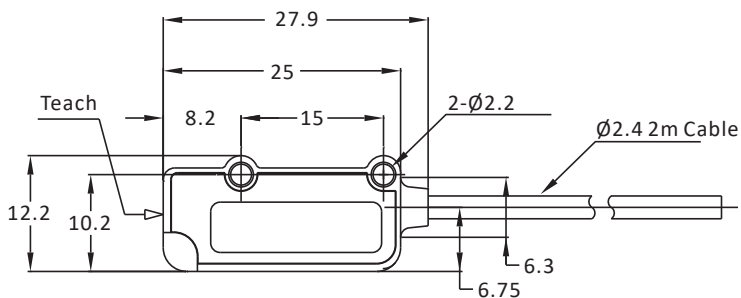
Characteristic / 特徴 :

- 2.5 tiny angle light beam.
/ 2.5° の狭角光ビーム
- Suppression of the difference between colors of detecting objectives.
/ 検出物の色に左右されず検出できます。
- Adjustable sensing range, one-button teaching.
/ ボタン一つで検出範囲を調整できます。



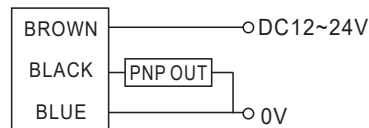
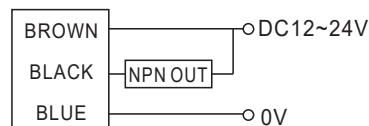
Model/ 型式	PM6-F05N
	PM6-F05P
検出方式 / Sensing type	拡散反射型
検出距離 / Sensing distance	最長 10cm (0.5 ~ 5cm の範囲で 2.5° の狭角を維持可能)
電源電圧 / Operating voltage	DC12~24V
消費電流 / Current Consumption	30mA Max. / 最大 30mA
負荷電流 / Load current	100mA Max. at DC24V / 最大 100mA at DC 24V
出力方式 / Output type	N : NPN L.on P : PNP L.on
保護回路 / Protection circuit	電源逆接続保護、負荷短絡保護
光源 / Emitting light	940 nm VCSEL
応答周波数 / Response Frequency	30 Hz
絶縁抵抗 / Insulation resistance	20MΩ min. (DC500V) / 最小 20MΩ (DC500V)
耐電圧 / Voltage withstandability	AC1000V 60Hz for 60 Sec.
周囲温度範囲 / Operating temperature	-10°C ~ +45°C (凍結、結露しないこと)
周囲湿度範囲 / Ambient humidity	35%~85% RH
保管温度 / Storage temperature	-10°C ~ +55°C (凍結、結露しないこと)
保管湿度 / Storage humidity	35%~95% RH
保護等級 / Protection degree	IP64
外観材質 / Material	ABS
配線方法 / Wiring method	φ2.4×2m / 3線
オプション / Option	PK5 / PM6 取付けブラケット
重量 / Weight	40g

寸法図 (mm)



配線図

-N / P



光電センサ

RX

PK5

MK6

PM6

PK3

LK3

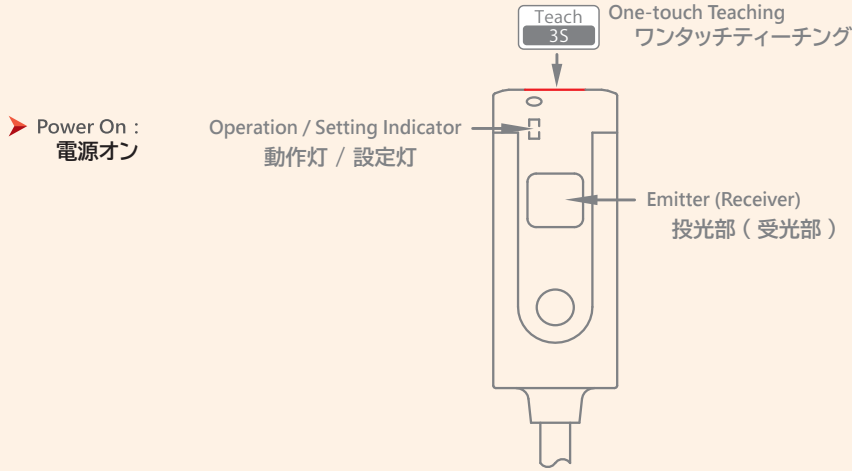
エリアセンサ

OAP

ASP

- 光電センサ
- RX
- PK5
- MK6
- PM6
- PK3
- LK3
- エリアセンサ
- OAP
- ASP

PM6-F05 リードスイッチ 操作方法

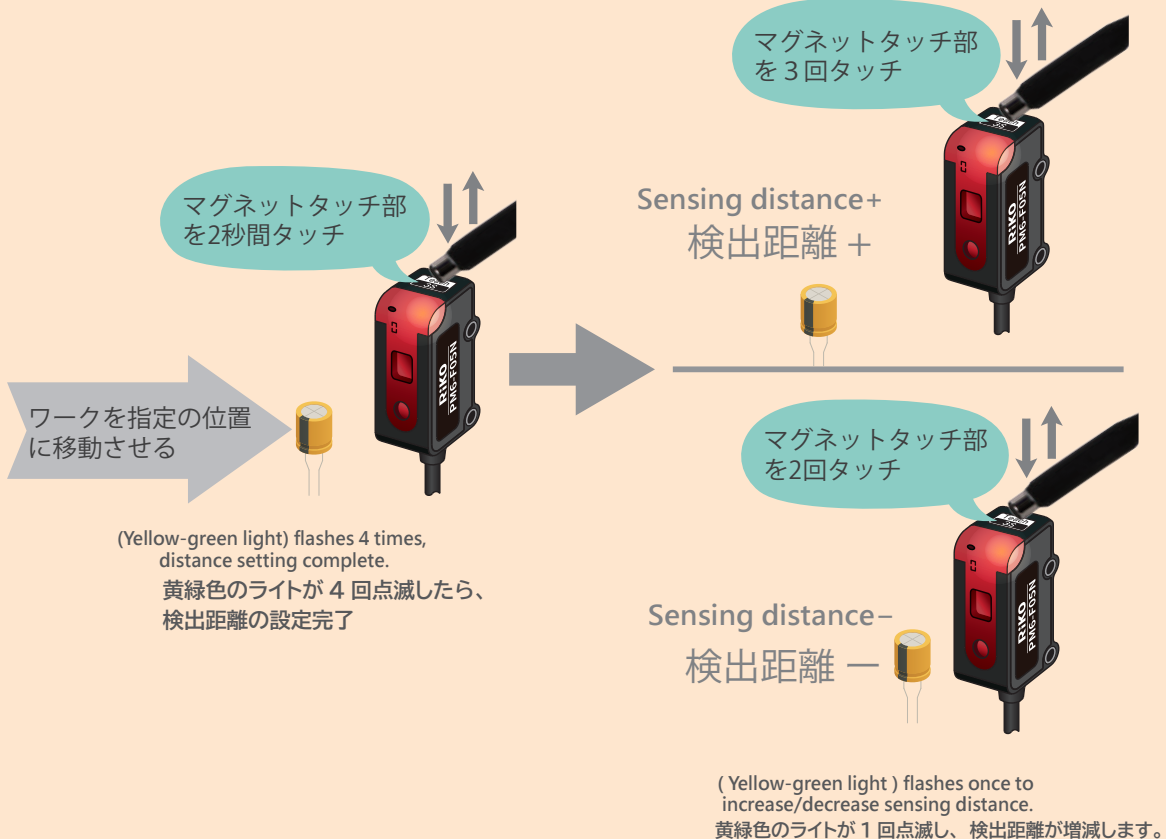


step 1

One-touch Teaching
ワンタッチティーチング

step 2

Increase / Decrease sensing distance
検出距離 増加 / 減少



小型角型光電センサ

Miniature Photo Sensor

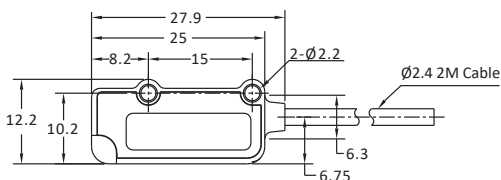
Characteristic / 特徴 :

- Focused small light stop easy to detect tiny object.
/ 集光された小さな光で微小なワークを簡単に検出できます。
- Complied with mask tilt, mounted in narrow space.
/ マスクの傾きに対応し、狭いスペースにも取付可能。

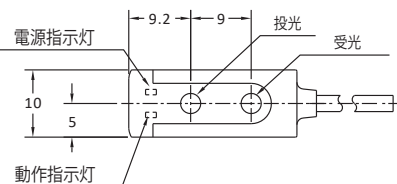


Model/ 型式	PM6-DU05N	PM6-T50NP	PM6-2NP
	PM6-DU05P	-	-
検出方式 / Sensing type	拡散反射型	透過型	
検出距離 / Sensing distance	5cm, 白画用紙 10×10cm	50cm	2M
電源電圧 / Operating voltage	DC12~24V±10% (リップル P-P : 10% 以下)		
消費電流 / Current Consumption	20mA Max.	30mA Max.	
負荷電流 / Load current	100mA Max. at DC24V		
出力方式 / Output type	N : NPN L.on P : PNP L.on	NPN D.on/ L.on PNP D.on/ L.on	
保護回路 / Protection circuit	電源逆接続保護、負荷短絡保護		
光源 / Emitting light	赤外線 LED 940nm		
応答周波数 / Response Frequency	1000 Hz		
絶縁抵抗 / Insulation resistance	20MΩ min. (DC500V)		
耐電圧 / Voltage withstandability	AC1000V 60Hz for 60 Sec.		
周囲温度範囲 / Operating temperature	-10°C~ +45°C (凍結、結露しないこと)		
周囲湿度範囲 / Ambient humidity	35%~85% RH		
保管温度 / Storage temperature	-10°C~ +55°C (凍結、結露しないこと)		
保管湿度 / Storage humidity	35%~95% RH		
保護等級 / Protection degree	IP64		
外観材質 / Material	ABS		
配線方法 / Wiring method	φ2.4×2m / 3 線	(受光側) φ2.4×2m/4 線 (投光側) φ2.4×2m/2 線	(受光側) φ2.4×2m/4 線 (投光側) φ2.4×2m/2 線
オプション / Option	PK5 / PM6 取付けブラケット		
重量 / Weight	20g	40g	

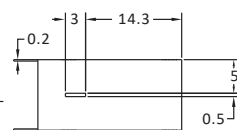
寸法図 (mm)



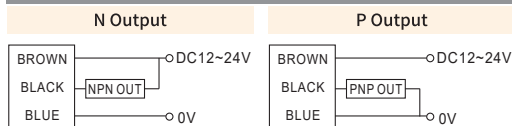
PM6-DU05N/P



受光側 (透過型)



配線図



PM6-T50NP PM6-2NP

